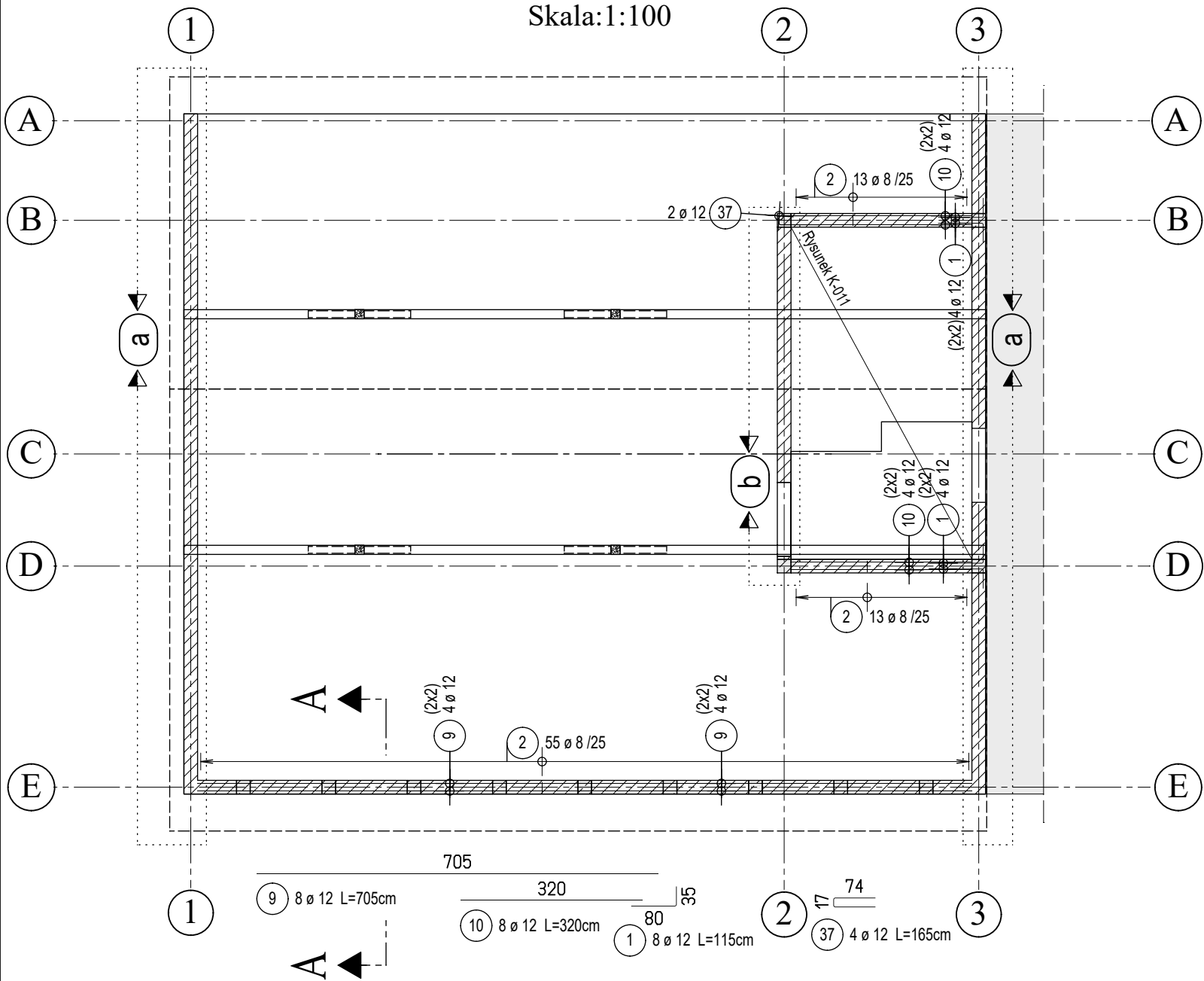


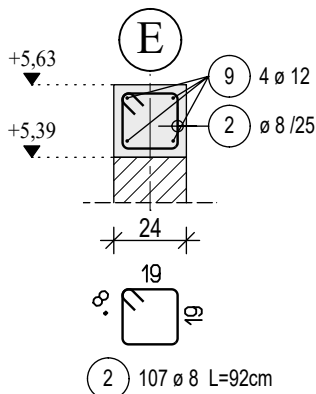
Zbrojenie - Wieniec w ścianie kolankowej

Skala:1:100



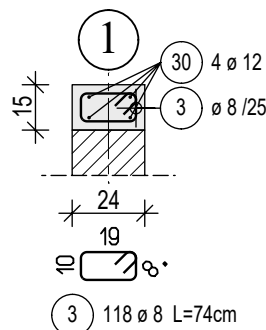
PRZEKRÓJ A-A

Skala 1:25



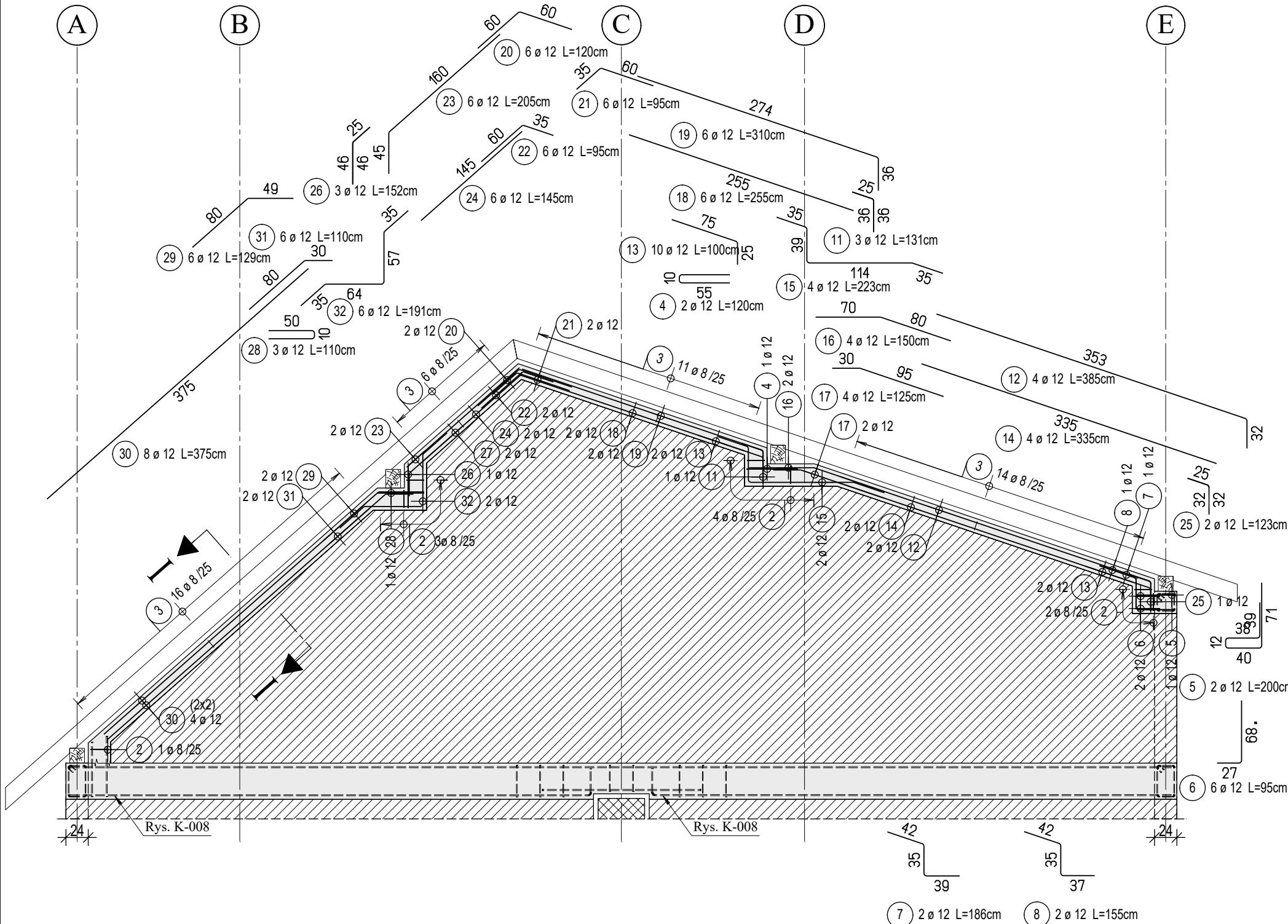
PRZEKRÓJ I-I

Skala 1:25



Detal a

Skala 1:50



Lista prętów

Poz.	Szt.	Ø	Długość poj.	Długość całkowita	Masa
		[mm]	[m]	[m]	[kg]
1	8	12	1.15	9.20	8.17
2	107	8	0.92	98.44	38.88
3	118	8	0.74	87.32	34.49
4	2	12	1.20	2.40	2.13
5	2	12	2.00	4.00	3.55
6	6	12	0.95	5.70	5.06
7	2	12	1.86	3.72	3.30
8	2	12	1.55	3.10	2.75
9	8	12	7.05	56.40	50.08
10	8	12	3.20	25.60	22.73
11	3	12	1.31	3.93	3.49
12	4	12	3.85	15.40	13.68
13	10	12	1.00	10.00	8.88
14	4	12	3.35	13.40	11.90
15	4	12	2.23	8.92	7.92
16	4	12	1.50	6.00	5.33
17	4	12	1.25	5.00	4.44
18	6	12	2.55	15.30	13.59
19	6	12	3.10	18.60	16.52
20	6	12	1.20	7.20	6.39

Lista prętów

Poz.	Szt.	Ø	Długość poj.	Długość całkowita	Masa
		[mm]	[m]	[m]	[kg]
21	6	12	0.95	5.70	5.06
22	6	12	0.95	5.70	5.06
23	6	12	2.05	12.30	10.92
24	6	12	1.45	8.70	7.73
25	2	12	1.23	2.46	2.18
26	3	12	1.52	4.56	4.05
27	6	12	1.00	6.00	5.33
28	3	12	1.10	3.30	2.93
29	6	12	1.29	7.74	6.87
30	8	12	3.75	30.00	26.64
31	6	12	1.10	6.60	5.86
32	6	12	1.91	11.46	10.18
33	1	12	2.58	2.58	2.29
34	1	12	2.17	2.17	1.93
35	1	12	1.86	1.86	1.65
36	4	12	1.75	7.00	6.22
37	4	12	1.65	6.60	5.86
38	1	12	1.52	1.52	1.35
39	1	12	1.58	1.58	1.40

Masa całkowita [kg] :

376.79

Instrukcja gięcia i układania prętów

Minimalna średnica gięcia D_{min}

Zagięcia prętów	Hak ukośny	Strzemię

Otulina betonowa
prostopadła do
płaszczyzny gięcia

$> 100 \text{ mm}$ i $> 7 \text{ Ø}$
 $> 50 \text{ mm}$ i $> 3 \text{ Ø}$
 $\leq 50 \text{ mm}$ i $\leq 3 \text{ Ø}$

$D_{min} = 10 \text{ Ø}$
 $D_{min} = 15 \text{ Ø}$
 $D_{min} = 20 \text{ Ø}$

$D_{min} = 4 \text{ Ø}$ dla $\theta < 20^\circ$
 $D_{min} = 7 \text{ Ø}$ dla $\theta \geq 20^\circ$

Materiały budowlane (Jeśli nie zaznaczono inaczej)

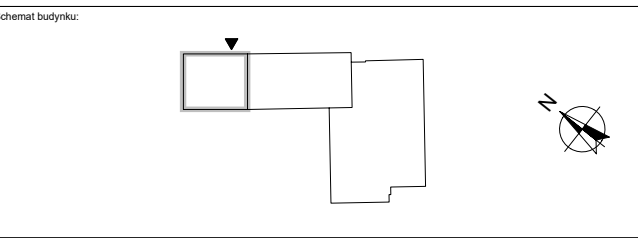
Ostatnia pozycja pręta:	39	Pręty zbrojeniowe:	AIIIIN (B500B)
Ostatnia pozycja siatki:	-	Klasa wytrzymałości betonu:	C25/30

Otulina betonowa

Element	Klasa ekspozycji	Otulinie nominalne c_{min}	Dodatek Δc_{at}
- Wieniec	XC1	$c_{min} = 2.50 \text{ cm}$	- / 15

Legenda:	Tx - Podest	DK = Dolna krawędź płyty
Konstrukcja żelbetowa	Sx - Słup	GK = Górna krawędź płyty
Konstrukcja murowana	Wx - Ściana żelbetowa	P.M. = Pręty montażowe
Konstrukcja piętrowa	BWx - Ściana murowana	
Przerwa robocza	FX - Podciąg / Nadciąg	
Konstrukcja prefabrykowana	PA - Płyta strypowa	
	FA - Fundament	
	BA - Belka	
	Kx - Wieniec	

± 0,00 m = 157,53 m n.p.m.
Jednostka projektująca: greenCore



Investor: Gmina Nowa Dęba
ul. Rzeszowska 3, 39-460 Nowa Dęba

Inwestycja / realizacja inwestycji: Przebudowa i rozbudowa budynku remizy ochotniczej straży pożarnej wraz z niezbędną infrastrukturą (budowa i rozbudowa kanalizacji deszczowej) na działkach nr ewid. 2687 i 2686/2, obręb 0002 Chmielów, gmina Nowa Dęba

Temat: Zbrojenie - Wieniec w Ścianie Kolankowej

Stadium: Projekt Techniczny
Branża: Konstrukcyjna

Projektant: mgr inż. Mirosław Sekulski
Specjalność: Konstrukcyjna
Nr. upr.: PDK/0042/P00K/10

Sprawdzający: mgr inż. Wojciech Rawski
Specjalność: Konstrukcyjna
Nr. upr.: PDK/0046/PWOK/10

Opracował: mgr inż. Bartosz Sekulski
Specjalność: Konstrukcyjna
Nr. upr.: PDK/0224/PWOK/23

Skala: 1:100
Data: 12.2023
Format: 420x594mm
Nr. rys.: K-009